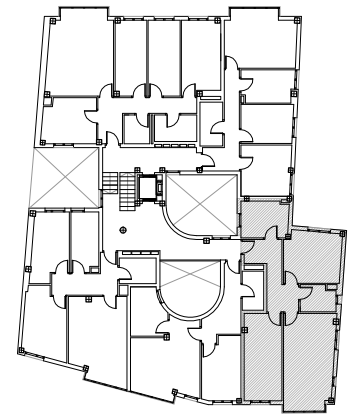


# PLANTA PRIMERA; VIVIENDA TIPO C

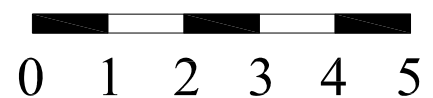
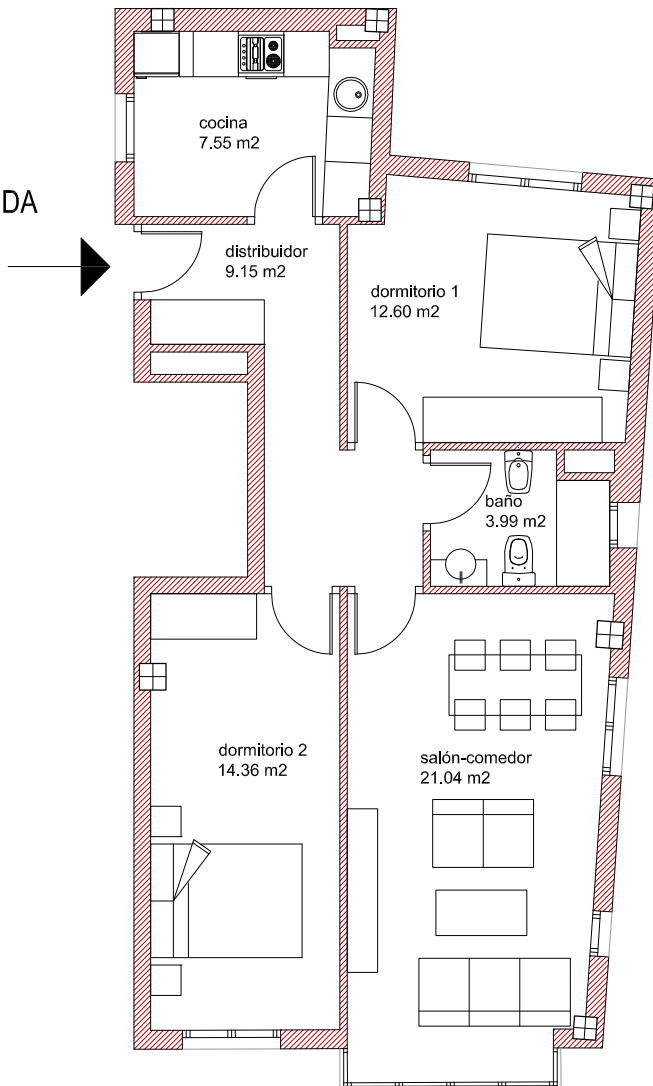
SUPERFICIE UTIL CERRADA DE LA VIVIENDA : 68.69 m<sup>2</sup>  
SUPERFICIE CONSTRUIDA DE LA VIVIENDA: 80.08 m<sup>2</sup>  
(SIN INCLUIR ESPACIOS COMUNES)

MOBILIARIO Y COCINA SE DIBUJAN A EFECTOS ORIENTATIVOS

PLANOS INFORMATIVOS A NIVEL DE PROYECTO, PENDIENTE DE LICENCIA  
SUSCEPTIBLES DE MODIFICACION POR LA DIRECCION FACULTATIVA DE LA OBRA



ACCESO VIVIENDA  
TIPO C



**PROYECTO DE 15 VIVIENDAS, LOCALES, GARAJES Y TRASTEROS  
en plaza Santa Vicenta Lopez y Vicuña 4 y 6. Cascante. Navarra**